



GMT MONTHLY MEMBERSHIP PROGRESS REPORT

Results as of: 10/31/2025

Multiple District 114

LOCATION: AUSTRIA

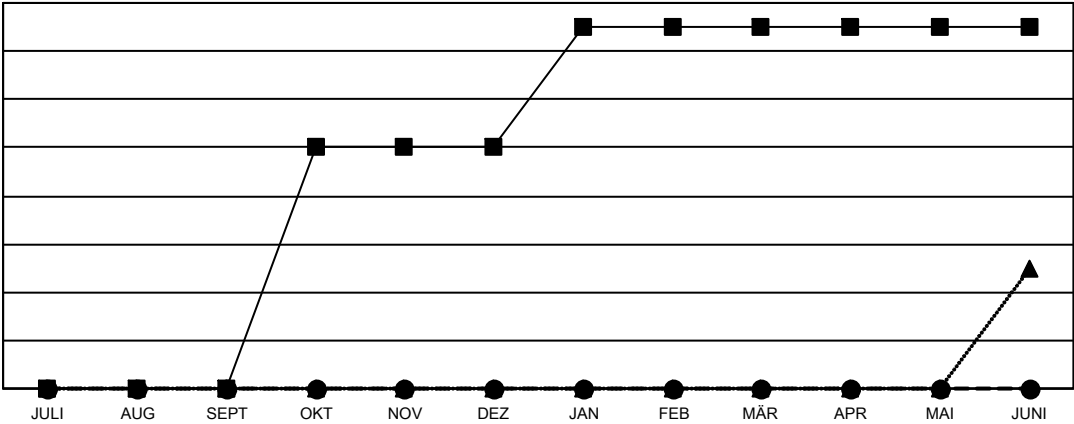
GMT: OPEN

GMT KONST. GEB.: 4

Clubs			
ERGEBNISSE FÜR 2025-2026			
QUARTAL	ZIEL NEUE CLUBS	NEUE CLUBS	AUFGELOSTE CLUBS
JULI/AUG/SEPT	0	0	0
OKT/NOV/DEZ	2	0	0
JAN/FEB/MÄR	1	0	0
APR/MAI/JUNI	0	0	0

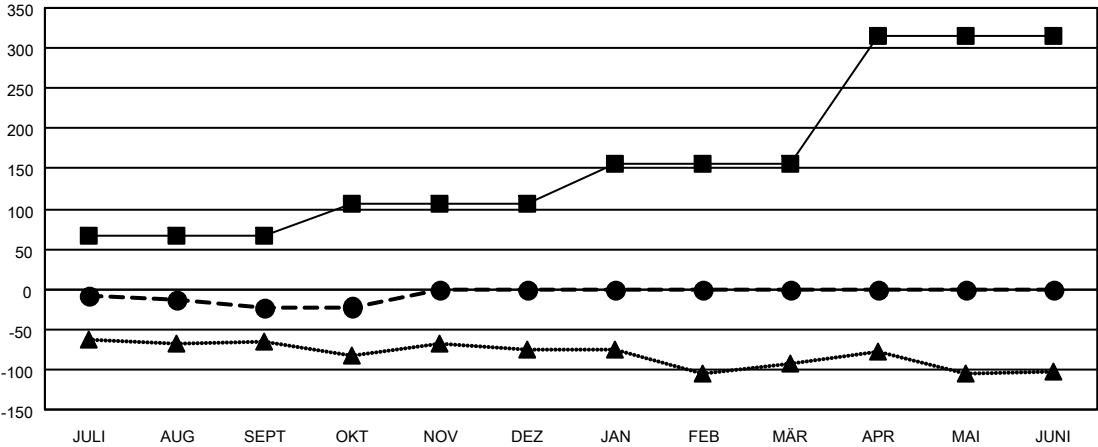
Pro Mitglied			
ERGEBNISSE FÜR 2025-2026			
QUARTAL	ZIEL FÜR DAS NETTO-MITGLIEDSCHAFTSWACHSTUM	TATSÄCHLICHES MITGLIEDSCHAFTSWACHSTUM	AKTUELLE ANZAHL ABGEMELDETER MITGLIEDER (einschließlich Transfermitglieder)
JULI/AUG/SEPT	66	98	115
OKT/NOV/DEZ	41	22	19
JAN/FEB/MÄR	50	0	0
APR/MAI/JUNI	159	0	0

ZIELE UND TATSÄCHLICHE NEUE CLUBS KUMULATIV



- DIESJÄHRIGE ZIELE BEZÜGLICH NEUER CLUBS
- TATSÄCHLICH NEUE CLUBS IN DIESEM JAHR
- ▲- TATSÄCHLICHE NEUE CLUBS IM VERGANGENEN JAHR

ZIELE UND TATSÄCHLICHE MITGLIEDER KUMULATIV



- ZIEL FÜR DAS NETTO-MITGLIEDSCHAFTSWACHSTUM
- TATSÄCHLICHES MITGLIEDSCHAFTSWACHSTUM
- ▲- AKTUELLE MITGLIEDERZAHL DES LETZTEN JAHRES

ABGEMELDETE CLUBS: 0

56 VON 251 CLUBS HABEN 1 ODER MEHR NEUE MITGLIEDER AUFGENOMMEN

GESCHLECHTERVERTEILUNG

MANN 7,257 (85.09%)
FRAU 1,272 (14.91%)

AUSGETRETENE MITGLIEDER

VERSTORBEN	23
CLUB AUFGELOST	0
SONSTIGES	111
GESAMT	134

[KLICKEN SIE HIER FÜR KUMULATIVE MITGLIEDSCHAFTSDATEN](#)

GESAMTANZAHL DER MITGLIEDER IN EINER FAMILIENEINHEIT	168
FAMILIENMITGLIEDER, DIE NUR DIE HÄLFTE DER INTERNATIONALEN BEITRÄGE ZAHLTEN	84